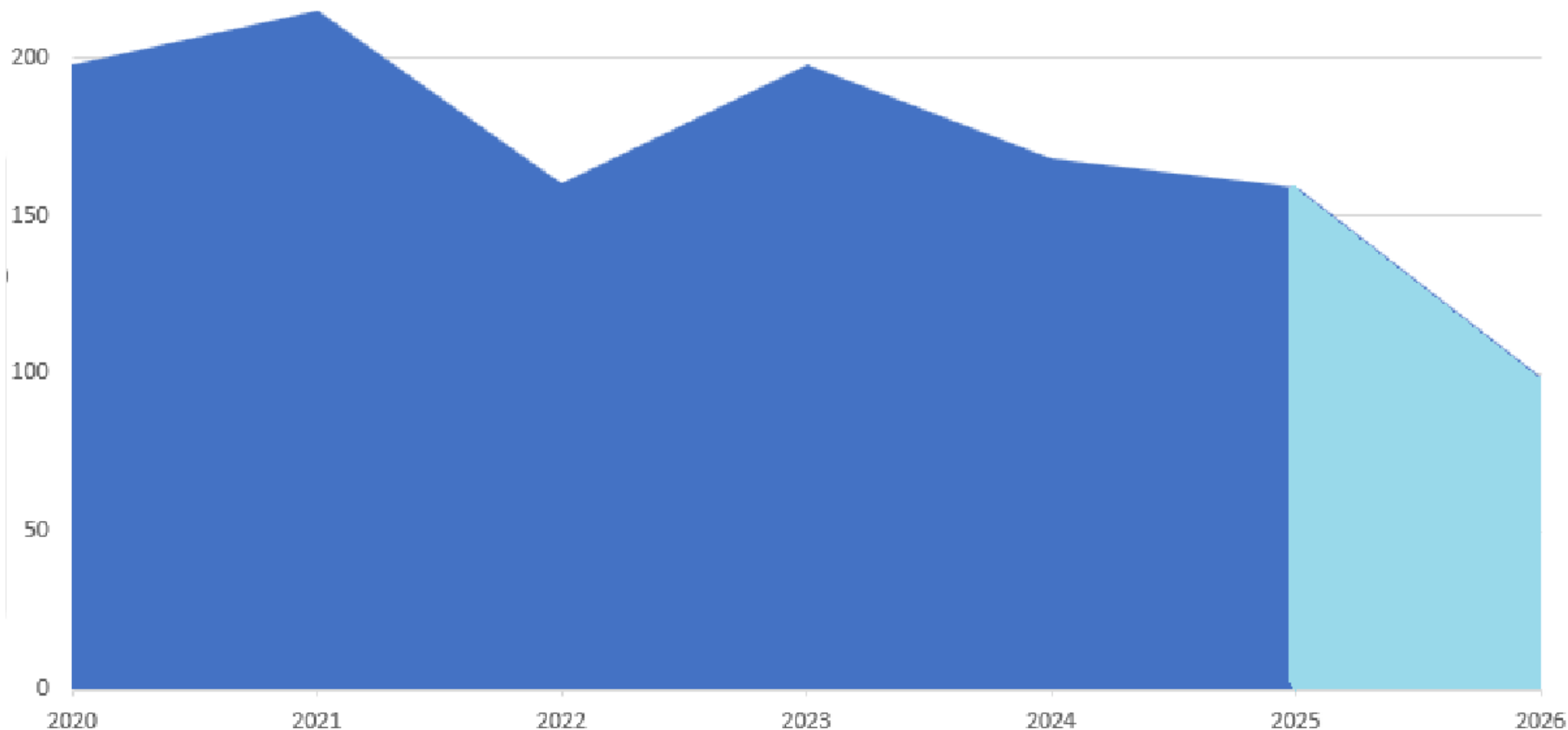


Assemblée Générale 23 Mai 2026

Faits marquants 2025

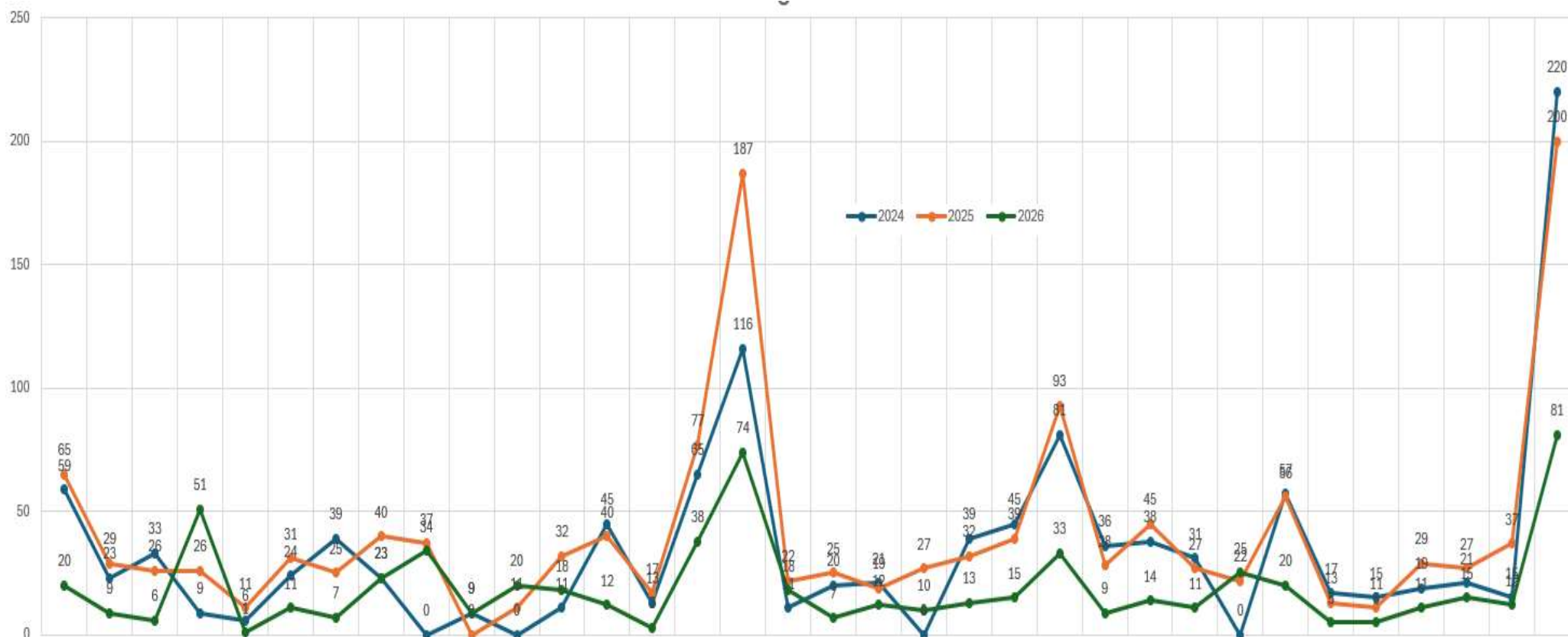


159 Membres au 31 Déc. 2025
-7 par rapport à fin 2024 (-4%)



Au 23 mai 99 membres se sont acquittés de leur cotisation 2026 (-3)

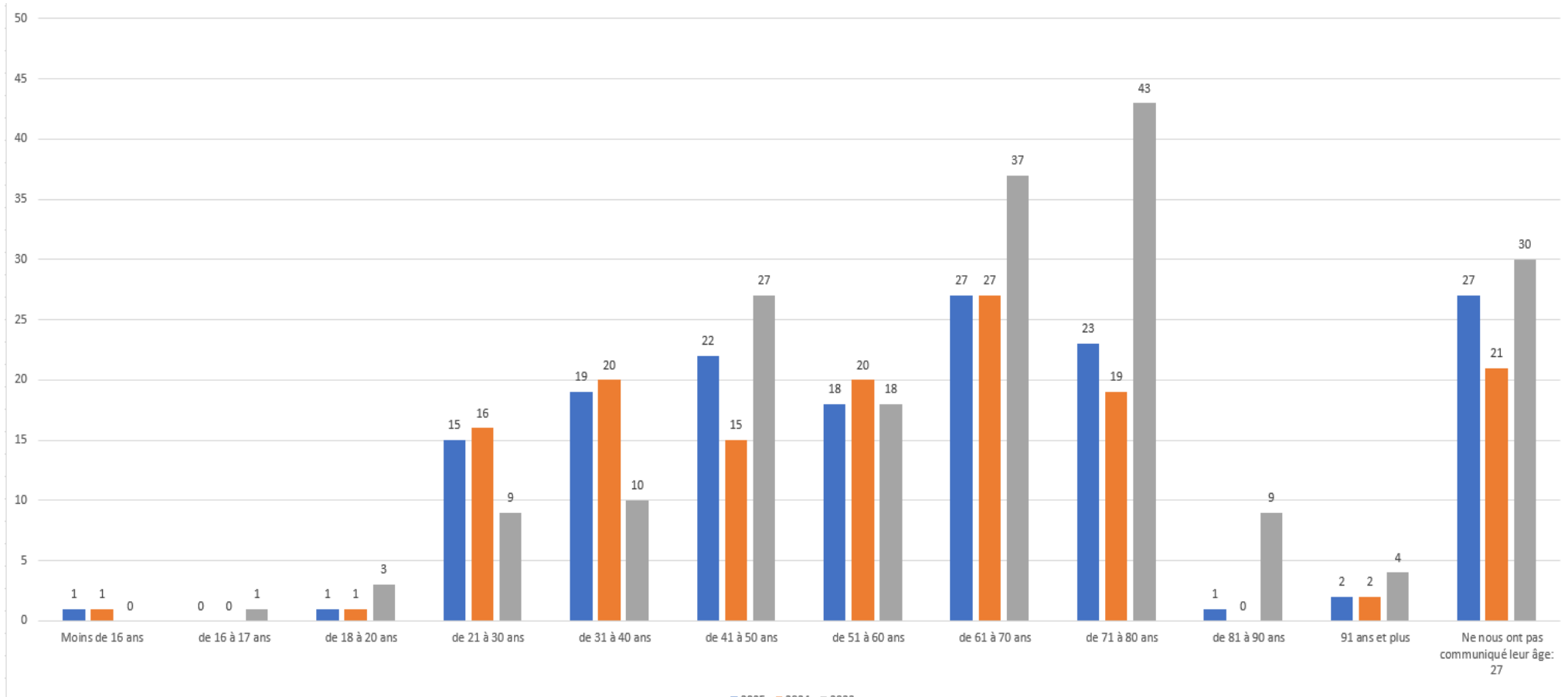
En moyenne les bénévoles viennent 41 jours par an. Mais si on retire les 3 bénévoles qui viennent + de 90 jours par ans la moyenne est de 29 jours.





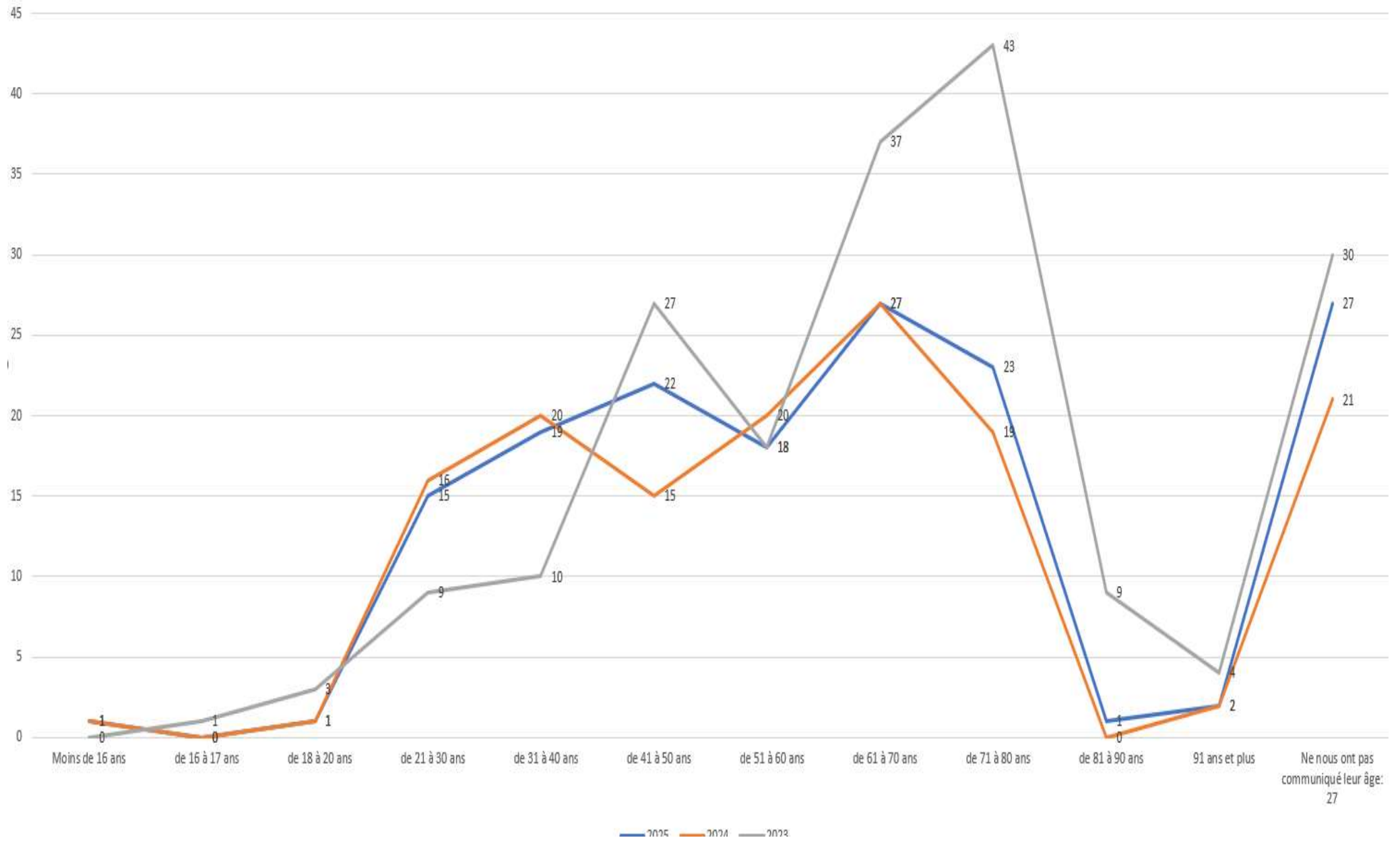
Répartition par âge

Moyenne d'âge 2026 : 44 ans



Moyenne d'âge 2023 : 59 ans

Moyenne d'âge 2024 : 41 ans

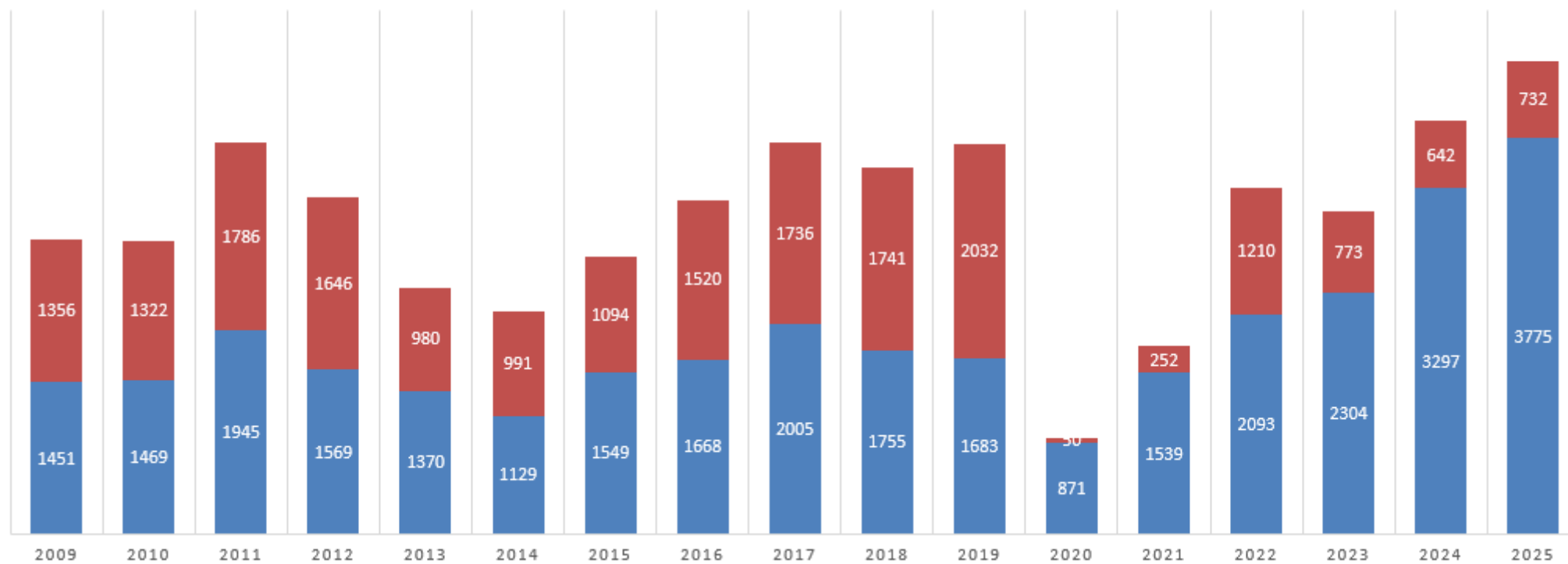




Fréquentation

ENTRÉES ANNUELLES DU MUSÉE

■ Entrées Individuelles ■ Entrées Groupe



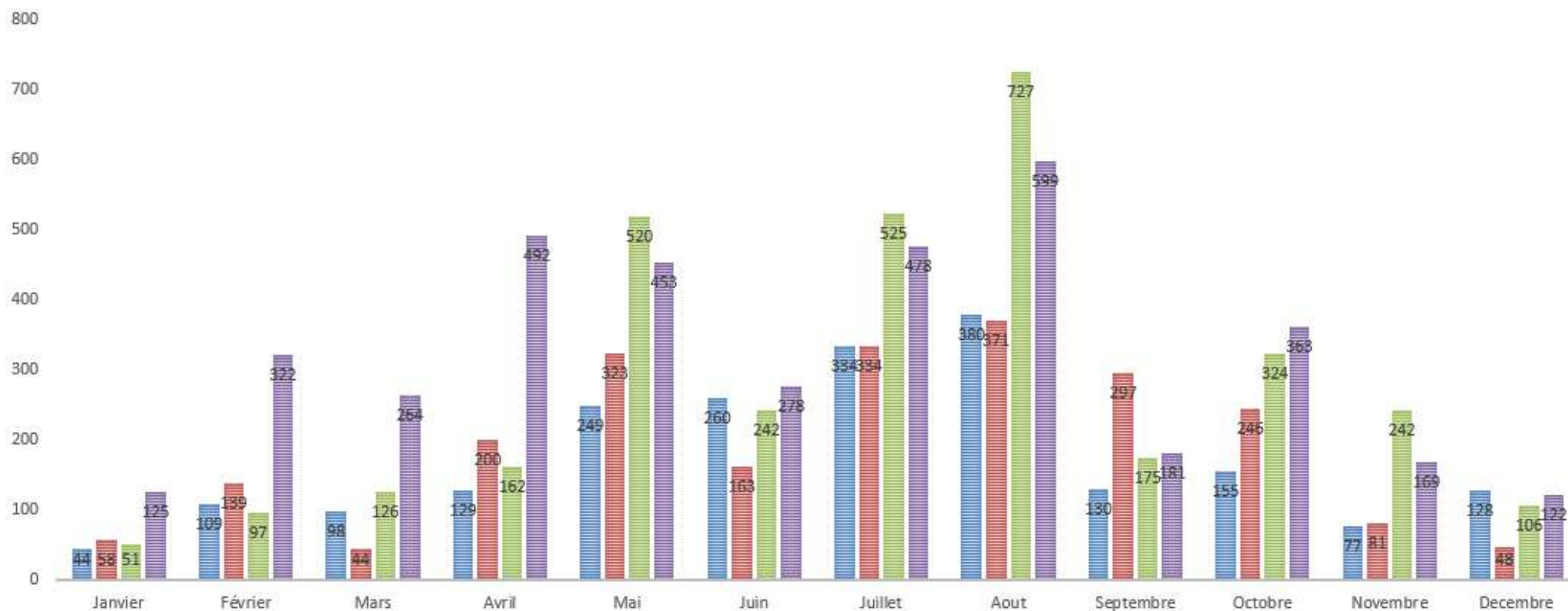


Musée Vivant du chemin de Fer.

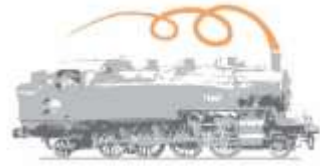
Fréquentation

NOMBRE D'ENTRÉES AU MUSÉE PAR MOIS DE 2022 À 2025

■ 2022 ■ 2023 ■ 2024 ■ 2025



A J E C T A
musée vivant du chemin de fer



Samedi : 169 Voyageurs

578 Visiteurs

Dimanche : 247 Voyageurs

745 Visiteurs

A J E C T A

Longueville (77) Seine & Marne



JOURNÉES EUROPÉENNES DU PATRIMOINE

20 et 21 septembre 2025 de 10h00 à 18h00



Modélisme ferroviaire – Exposition de la collection
Présentation de nos activités
Navettes Longueville / Provins en train à vapeur
Restauration sur place



Rotonde des locomotives
3 rue Louis Platrier
77650 Longueville
Seine et Marne



Programme, informations
et réservations :
www.ejecta.fr



A J E C T A
musée vivant du chemin de fer



Samedi 179 Voyageurs
Dimanche 180 Voyageurs

Capacité de la rame AJECTA : 188 places.

06 & 07 DÉCEMBRE 2025
TRAIN DU PÈRE NOËL

**RENSEIGNEMENTS
OU INSCRIPTION
CONTACTER : AJECTA
DEPOT DES LOCOMOTIVES
5, RUE LOUIS PLATRIEZ
77650 LONGNEVILLE
trains@ajecta.org
☎ 01 64 08 60 62**

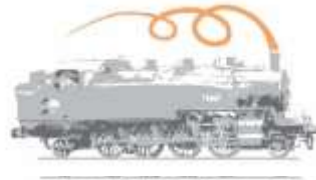
**Plein tarif : 40 €
de 6 à 11 ans : 20 €
gratuit : - de 6 ans**

140-C-231

Logos at the bottom: unecta, VILLERS SAINT-GEORGES, PROVINOIS, PROVIN, Région Île-de-France, SNCF.

A J E C T A

musée vivant du chemin de fer



Soirées à Thèmes :

St Valentin : 58 Convives

Nuit des Musées : 39 Convives

Capacité de VR + VP : 70 couverts.

Nuit
Des
Musées
2025

A J E C T A

musée vivant du chemin de fer

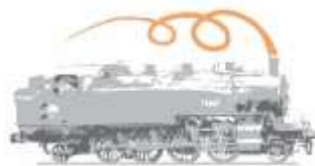


Longueville – Seine et Marne – France



AJECTA.FR

A J E C T A
musée vivant du chemin de fer



MERCI DE
VOTRE
ATTENTION

